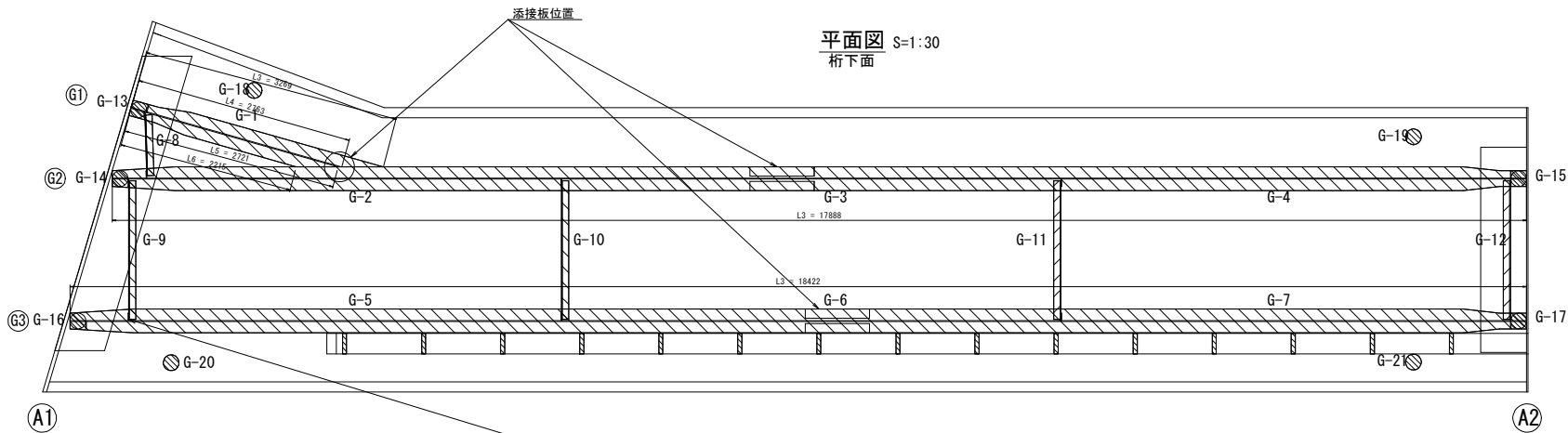


上部工補修図(1)
小日浦一號橋



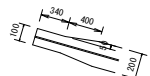
平面图 S=1:30
桁下面

損傷の凡例

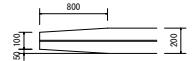
損傷の種類	表 示
ひびわれ	
漏水・遊離石灰	
剝離・鉄筋露出	
剝離	
漏水・滞水	
う き	
腐食・防食機能の劣化	
変形・欠損	
その他	

A
B
C
D
E
F
G
H
I

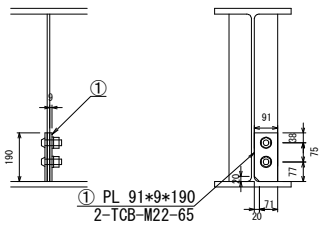
G1及びG2, G3のA2側下フランジ控除



G2, G3のA1側下フランジ控除



当て板補修工 S=1:10
垂直補剛材



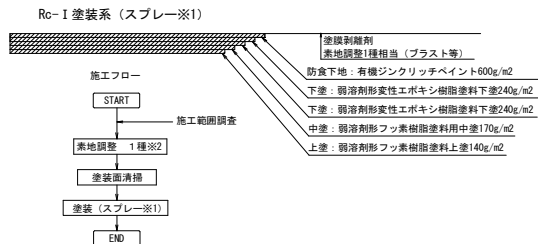
項目	仕様	単位	数量	合計
当て板補修工	t=9mm 190×91	枚	2	2
	補剛材孔明φ25	箇所	2	2
	ボルト・ナット・座金M22-65mm	本	2	2

塗替え塗装工

主桁・支承部・排水管・支持金物

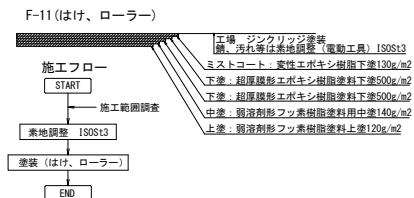
高力ボルト連結部塗装工

当て板・添接板



※1 原則はスプレー塗装とするが、発注者との協議の上では、はけ、ローラーに変更もできる。

※2 除せい度はISO Sa 2 1/2とする。

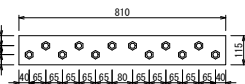


項目	仕様	単位	数量			
			G1桁	G2桁	G3桁	合計
添接板	塗膜剥離	m2	0.235	1.280	1.280	2.795
	塗装	m2	0.235	1.280	1.280	2.795

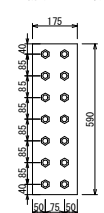
項目	仕様	単位	数量	合計
当て板橋修工	工場塗装工	m2	0.07928	0.08
	現場塗装工	m2	0.03964	0.04

添接板図 S=1:10

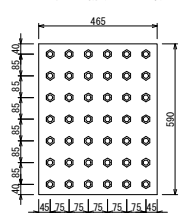
G2、G3桁(上フランジ部)



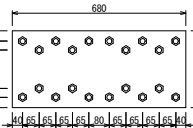
G1桁(ウェブ部)



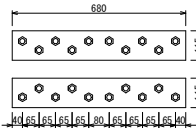
G2、G3桁(ウェブ部)



G2、G3桁(下フランジ下面部)



G2、G3桁(下フランジ上面部)



実 施 図

高知県		越前町	
施工年度	令和7年度	工事番号	令和7第2号
工事名	町道小日浦線 小日浦一号橋修繕工事		
図面名称	上部工補修図 (1)		
図面番号	2/12	縮尺	図 示
路線名	町道小日浦線		
工事場所	高知県高岡郡越前町		南ノ川(小日浦)